



Suomen Automaalikeskus

# Refinish



**Asiakaslehti 2/15**

**Työtehokkuus ja -turvallisuus – laadukkaasti yhdessä**

## Työtehokkuus ja -turvallisuus – laadukkaasti yhdessä

Korjausmaalauksessa tuotteiden turvallinen käyttö ja ympäristötekijöiden huomioiminen ovat jokaisen ammattimaista maalaustyötä suorittavan yrityksen toiminnan kehittämisen painopistealueita.

Toimimalla oikein työskentely-ympäristön ja työskentelyturvallisuuden kannalta, varmistamme myös toiminnan tuottavuuden ja jatkuvuuden pitkällä aikavälillä. Voimme tehdä työt oikein ja kannattavan tehokkaasti samalla työntekijöiden työskentely-ympäristöstä, hyvinvoinnista ja jakamisesta huolehtien.

Maalaustuotteiden ja ruiskutusvälineiden jatkuvasti kehityksessä, kuivumisnopeuksia parantaen ja kokonaiskäsitteilyaikoja lyhentäen, ruiskutettavien tuotteiden pienimuotoinen käyttö maalauskammioiden ulkopuolella saattaa jopa yleistyä. Tämä aikaansaa työskentelytapoja, joita työturvallisuuden ja -laadun varmistamiseksi korjausmaalauksella juuri haluaisi vähentää.

Räjähdyssuojausasiakirjan keskeisiin vaatimuksiin kuuluu nimenomaan ruiskutustyön suorittaminen siihen tarkoitettussa tilassa ja ympäristössä, eikä sitä tulisi suorittaa avoimessa hallitilassa.

Maalaamon esikäsitteilytilan ilmanvaihdon kohentaminen voidaan tehdä monella tavalla. Esittelemme lehtemme tässä numerossa kustannustehokkaan Tomuri ratkaisun, joka on helposti asennettavissa jälkiasennuksena. Ratkaisu parantaa esikäsitteilytilan työskentelyolosuhteita huomattavasti ja mahdollistaa hallitut pohjustustyöt.

Tom Sandell  
Toimitusjohtaja

## PPG-tuotteiden jälleenmyynti käynnistyy Tampereella

Tampereen automaalauksmarkkinoilla tapahtuu uutta, kun perheyritys Roads Lift ottaa intoa puhkuen haltuun PPG-tuotteiden jälleenmyynnin Tampereella.

90-luvulta asti autojen myynnin parissa toiminut Ari Tuominen vastaa yrityksen johtamisesta ja myynnistä. Hän on pitkän linjan tekijä autoalalla ja myös koulutautunut auto-maalariksi. Viime vuosina Tuomisen yritys on vaikuttanut myös maansiirtoalalla, mutta veri veti takaisin autojen pariin.

”Autot ja autoala on aina ollut se varsinainen mielenkiintoni kohde. Myös toisella toimialalla toimiessani ajoneuvoharrastus ja autojen maalaus, fiksaus sekä rakentelu ovat olleet enempi-vähempi puoliammattimaista toimintaa koko ajan sivussa”, Tuominen toteaa.

Innostus ja kiinnostus autoihin on periytynyt myös Tuomisen pojille, jotka oppivat aikoinaan kävelemäänkin auton mallisella kävelynopettelutuolilla eikä sen jälkeen ratti ole tiettävästi kädestä irronnut. Henri Tuominen ja Niko Tuominen työskentelevät täysipainoisesti Roads Liftissä myynnin ja logistiikan parissa. Tuki ja turva perheen miesten takana, Saija Ahola, vastaa taloushallinnosta ja laskutuksesta.

”Poikien ensimmäinen auto oli akkukäyttöinen Ferrarin mallinen muovikiippo, jota korjattiin, maalattiin ja viritettiin kolmen vuotta. Sitten siirryttiin päältä ajettaviin ruohonleikkureihin, minkä jälkeen tulivat tutuiksi mönkijät, peltoautot, mopot ja mopoautot”, Saija Ahola muistelee poikiensa vauhdikasta lapsuutta.

### Pirkanmaan markkinaykköseksi

Henrin ensimmäisen mopoautonkin pintavärit, sisustus ja äänentoisto olivat näyttelytasoisia, mutta kyseiselle laitteelle ei sitten löytynyt vielä omaa kilpailuluokkaa. Innostus äänentoistolaitteisiin ja autojen rakenteluun jyllää kuitenkin edelleen.

”Nytkin on tallissa poikien projektit rakenteilla. Tekemistä riittää, kun pyrkimys on kerta kerralta parempaan lopputulokseen”, Tuominen lisää.

Sama tekemisen tahto leimaa Roads Liftin toimintaa PPG-tuotteiden jälleenmyyjänä. Tuomisen mukaan tavoitteena on tulla Pirkanmaan markkinaykköseksi.

”Odotamme että Pirkanmaa ottaa innostuneena vastaan uuden PPG-tuotteiden jälleenmyynnin. Haluamme palvella asiakkaita monipuolisesti ja tehokkaasti. Vahvuksiamme ovat nopeus, joustavuus, toimintavarmuus ja tavoitettavuus 24/7”, Tuominen painottaa ja toivottaa asiakkaat tervetulleiksi.

”Poikkeamisiin. Pöhlädämme pian ovestanne sisään kampanjatarjousten kera”, hän lisää lehden pirkanmaalaisille lukijoille.



Kuvassa (vas.) Ari, Henri, Niko ja Saija.

## Lyijyllisten sävyjen käyttö päättyy

### Lyijykromaattia sisältävät tuotteet käyttökieltoon!

Lyijykromaattia sisältävien tuotteiden käyttökielto, joka astuu voimaan Euroopassa 21.05.2015, koskee koko pinnosteollisuutta ja kaikkia maalivalmistajia.

Käyttökielto koskee valmistusta, maahantuontia, myyntiä, varastointia ja käyttöä.

PPG on valmistautunut muutokseen hyvissä ajoin ja aiemmin lyijykromaattia sisältäneet tuotteet on korvattu lyijyttömällä vaihtoehdoilla. Lisätietoa korvatuista tuotteista saat PPG aluemyyjältäsi.

## Coran varastolla viivakoodinlukijat käytössä

Maalaamoasiakkaidemme siirtyessä nyt hyödyntämään PPG:n ProMa-varastohallintajärjestelmää, uudistamme ja kehitämme myös omia tavaranhallintatapojamme Vantaan ja Porin varastoissa.

Maalaamoasiakkailtamme saapuvat ProMa-tilaukset luetaan tilaushallintajärjestelmäämme ja kerätään viivakoodinlukijoiden avulla lähetettäväksi.

Viivakoodiluennalla saavutetaan myös saapuvat varastotäydennyslähetykset, ja hoidetaan sävyjen tekoon tarvittavat varastosta otot. Myös paperitilusteiden määrä vähenee entisestään, mikä säästää luontoa.

Automaattiset käsittelyvaiheet vähentävät väärinymmärrysten ja erehdysten määrää, toimintavarmuus paranee ja



oman varastomme varastomäärien ylläpitäminen ja hallinnoiminen on ajantasaisista.

Toimintavarmuutemme ja sitä kautta asiakkaillemme näkyvä palvelun taso tulee olemaan entistä paremmalla tasolla.

Kuten ProMa-varastohallintaa hyödyntävillä maalaamoasiakkailtamme, myös meidän toimintatavoitteenamme on oikea tuote, oikea määrä, oikeaan aikaan.



## Tässä numerossa:

- Sivut 2: PPG-tuotteiden jälleenmyynti käynnistyy Tampereella
- Sivut 3: Lyijyllisten sävyjen käyttö päättyy
- Sivut 3: Coran varastolla viivakoodinlukijat käytössä
- Sivut 4: ProMa-seminaari Levillä 19. - 22.4.2015
- Sivut 5: Metropolia Motorsport kuulumiset
- Sivut 6: PPG uutuuksia: DP5000 & Coran käyttövinkkejä
- Sivut 8: Parhaat ratkaisut sekoitushuoneeseen
- Sivut 9: Vesiohenteisen värin lisääminen: olethan lisännyt suosikkeihin?
- Sivut 10: PPG uutuuksia: D8199 Vivid Red & Coran käyttövinkkejä
- Sivut 11: PPG uutuuksia: D8082 UV-Kuivattava pohjamaali asiakastestissä
- Sivut 12: Palovaara Selivaaralla - hankauskipinä sytytti tulipalon
- Sivut 13: Cora Events 2015 -koulutukset ja tapahtumat
- Sivut 14: Uutuuksia: Tomuri - esikäsitteilytilojen ilmanvaihdon ratkaisu
- Sivut 14: Herkules T2 sarja
- Sivut 15: ProMa käytössä - TAKK, Tampereen Aikuisopetuskeskus
- Sivut 15: ProMa käytössä - Automaalaamo Esa Eronen Oy
- Sivut 16: SATA® Kevät Kampanja





Kuvassa osallistajat (vas.) Jouni Haapamäki (Kolarikorjaamo E. Haapamäki Oy), Erkki Haapamäki (H-Autocolor Oy), Jarmo Peltomaa (Automaalaamo Peltomaa Ky), Jan-Peter Rekola (Janglas Oy), Risto Uusivirta (TAKK) ja Eero Eloranta (Autopeltikorjaamo Eloranta Oy).

Edellinen ProcessManager seminaari järjestettiin pari vuotta sitten Levillä Coranpesässä ja koska sekä ProMa että Coranpesä ovat ehtineet uudistua kuluneiden kahden vuoden aikana melkoisesti, päätettiin seminaari järjestää tänä vuonna uudestaan samassa paikassa.

Seminaarin järjestämisestä vastasi Cora Refinish Oy:n avainsiakaspäällikkö Jani Salminen. Tällä kertaa seminaariin kutsuttiin Jani Salmisen myyntialueen asiakkaita ja osallistuminen oli todella hyvä - seminaarivieraita saatiin Pohjanmaalta, Pirkanmaalta sekä Satakunnasta.

ProMa:a on kehitetty ja kehitetään edelleen entistä toimivammaksi kokonaisuudeksi. Sen avulla saavutetaan oikeita hyötyjä maalaamoasiakkaillemme. ProMa-varastohallinta onkin ollut menestys asiakaskunnassamme, sillä se tarjoaa jopa 33 % säästöjä varaston arvossa. Vastaavasti ProMa:n työnseuranta- ja tilausjärjestelmä on tehostanut ja nykyaikaistanut maalaamoiden työprosesseja, sekä tarjoaa yhteistyökumppaneille vaivattoman tavan hoitaa tilaukset.

Coranpesä puolestaan kävi läpi syksyn 2014 aikana "pienen pintaremontin". Paikan uusi, raikas ja ajanmukainen sisustus on toteutettu laadukain luonnonmateriaalein. Coranpesän imago heijastelee nyt laadukkaita tuotteitamme ja toimintaamme. Sauna- ja sisustusremontti palautti mökin edustavalle tasolle ja Coranpesän asukkaiden viihtyvyys on nyt entistäkin taatumpaa.

Matka alkoi Helsinki-Vantaan lentoasemalta, josta lennettiin Ivalon kautta Kittilään. Coranpesälle päästyään ryhmä kävi läpi seminaarin ohjelman ja suunnitteli yhdessä illan ruokailan. Yksi Coran järjestämien seminaarien tavoitteista onkin luoda heti alusta asti hyvä yhteishenki ja mikä onkaan parempi vaihtoehto, kuin yhdessä tehty illallinen. Jälleen kerran raavaista ruiskukäsistä tuli muutamassa tunnissa MasterChef-tason kokkeja. Tälläkään kertaa ei siis tarvinnut nälästä kärsiä.

Maanantaina alkoi seminaarin odotetuksi osuus, eli ProMa

- mikä se on ja mitä sillä voi tehdä. Osallistajat pääsivät tutustumaan työnohjausjärjestelmään niin peltikorjaamon kuin maalaamo-yrittäjän näkökulmasta. Yksi aiheista oli, miten maalaamo-yrittäjä voi ProMa:a käyttämällä ohjata työntekijöitään ja tehostaa työprosesseja.

Seminaarin aikana tehtiin ryhmätöitä ja hyödynnettiin mm. iPad:iä työnohjauksessa ja työtilausten tekemisessä, oltiin "töissä" maalaamossa ja otettiin työn alle kaikki aiemmin tilatut työt. Seminaaripäivän lounas vietettiin korkeanpaikanleirillä Tuukussa. Lounaallakaan ei työt loppuneet seminaarin osalta!

Osallistajat kokivat ProMa:n käytön yllättävän mutkattomaksi. "Tätähän on helppo suositella ulkopuoliselle peltikorjaamon työnohjaajallekin", kuului yksi kommentteista. ProMa:n mahdollistama tulevien töiden seuranta ja järjestely sai myös todella paljon positiivisia kommentteja osallistujilta.

Seminaarin yhtenä keskeisenä osana oli ProMa:n varastohallintajärjestelmä, jonka avulla maalaamon tai korikorjaamon tilausprosessi pystytään automatisoimaan niin, että aikaa ei enää tarvitse käyttää hyllyjen tarkisteluun tai tilausten tekemiseen. Lisäksi varastosta saadaan karsittua kaikki ylimääräiset tuotteet. Ajansäästöä lisäksi ProMa tuo taloudellisia säästöjä heti käyttöön otton yhteydessä.

Seminaarissa keskusteltiin varaston- ja tilausten hallinnoinnin haasteista ja osallistujien kokemukset tästä olivat melko yhtenevät. Keskeisimpiä ongelmia:

- Sävyt tai muut tuotteet saattaa loppua kesken tai jäädä vahingossa tilaamatta.

- Varastosaldo saattaa välillä kasvaa huomattavasti.

- Ennen tilauksen tekemistä hyllyt pitää tarkistaa joka kerta, mikä vie tehokasta työaikaa.

Seuraava osallistujan kommentti kuvaa hyvin monen maalaamon tai korikorjaamon tilannetta:

"Työsalin puolella on joskus useita avattuja kittipurkkeja, käyttämättömiä hiomapaperilaatikoita sisältöineen sekä kymmeniä teippirullia siellä täällä ja silti tilauslistassa lukee teippiä, hiomapapereita sekä kittiä. Näitä tuotteita tilataan vain, koska ei viitsitä etsiä hallista."

ProMa auttaa pitämään työympäristön siistinä - kaikille tuotteille on viivakoodein merkityt paikat, jolloin työsalin puolella on käytössä vain yksi avattu tuote.

Kymmentuntisen seminaarispotin jälkeen oli mukava laittaa poronkärkitys tulille ja sauna siinä sivussa. Ulkoporealtaan lämpö sai vielä veren kiertämään sen verran, että päivän anti lähti eteenpäin ajatustasolta toteutukseen. Ja totta kai semi-

naarin saunajuomat olivat myös osana ProMa-varastoa: aina kun tuote otettiin käyttöön, piipattiin se viivakoodilukijalla illan hämärinä tunteina pois varastosta.

"Todella helppokäyttöinen ja toimiva kokonaisuus!"

Seminaari oli erittäin onnistunut ja toi Suomeen taas muuttaman uuden ProMa-käyttäjän.

"Cora Refinishin sekä itseni puolesta haluan kiittää kaikkia osallistujia, että olitte taas tekemässä kaikille muistoja, hyviä sellaisia. Meitä kaikkia omina persooninamme tarvitaan tekemään näistä reissuista ikimuistoisia. Samalla haluan toivottaa kaikkia tervetulleiksi tuleviin seminaareihini."

- Jani Salminen -

## Metropolia Motorsport tiimin kuulumiset

Metropolia Motorsportin kevät on lähtenyt käyntiin vauhdikkaasti. Pienten aikatauluongelmien jälkeen saimme sähköautomme kasaan ensimmäistä kertaa ennen vapua. Autolla tehtiin koeajo 29.4. Sen jälkeen olemme keskittyneet auton kilpailukuntoon saattamiseen niin ulkonäön kuin tekniikan puolesta.

Ammattikorkeakoulustamme löytyy maalaus-kammio, jossa olemme hitaasti oppineet kevyiden komposiittimateriaalien maalaamista. Aramidikuidusta tehdyt katteet tuottavat haastetta myös pinnanlaadun suhteen. Myös paino on tuottanut ongelmia, sillä katteiden paino on noin 510 g/m<sup>2</sup>, jolloin maalikerros lisää painoa huomattavasti. Vaihtamalla aiemmin käytetty maalityyppi PPG:n Selemix maaliin olemme pudottaneet edellisen auton katteiden painosta huimat 2,2 kg, mikä tarkoittaa kokonaista prosenttia auton kokonaispainosta.

Tiimillä on vielä kaksi kuukautta aikaa valmistautua kilpailuihin. Pyrimme saamaan auton takaisin ajoon tämän viikon aikana, minkä jälkeen pääsemme lopulta aktiivisen testaamisen pariin. Muutamia osia on vielä valmistettava mutta uskomme selviävämme haasteesta kunnialla!

Kristian Helin  
Yhdistyksen puheenjohtaja



Rungon maalaus.



Lopullinen väritys.

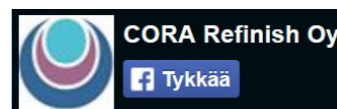
## Tykkää meistä Facebookissa!

Tykkää meistä Facebookissa ja voita SATAjet 5000 B kampanjapaketti.

Kilpailuaika päättyy 15.6.2015

Vieraile Facebook-sivuillamme ja osallistu arvontaan "tykkäämällä" meistä 15.6.2015 mennessä.

Coran tapahtumista kerrotaan Facebook-sivuillamme. Lukeminen ei edellytä omaa FB-tiliä ja/tai kirjautumista. Coran Facebookiin pääset mm. kotisivuillamme olevasta linkistä. Jos sinulla on FB-tili, voit kommentoida tapahtumia, sekä "tykätä" meistä ja osallistua arvontaan.



Osallistu ja voita SATAjet 5000 B maaliruisku sekä tyylikäs SATA rannekello!



ARVONTA!

# DP5000 2K Primer

## Nopea ja helppo käyttää - lisää maalaamontöiden läpimenoa.

Uusi 2K pohjamaali kolmessa harmaan sävyssä.

DP5000 on edistyksellinen hiontapohjamaali, jossa yhdistyy helppokäyttöisyys, nopeus, erinomaiset hiontaominaisuudet sekä erittäin laadukas lopputulos.

Tuote on saatavilla 3 harmaassa sävyssä, joita sekoittamalla saadaan lisää sävyjä ja pystytään optimoimaan pohjamaalin väri pintamaalin kanssa. Tämä vähentää työskentelyaikaa ja materiaalin kulutusta.

Uuteen pohjamaalisarjaan sopii sama kovete, jota käytetään uusimpien premium kirkaslakkojen kanssa. Näin saadaan kompakti ja toimiva paketti: selkeä ja yksinkertainen tuotelinja sekä

lisäksi vähemmän varastoitavia tuotteita. DP5000 suunnittelussa keskityttiin tuotteen ruiskutus-, kuivaus- ja hiontaominaisuuksien kehittämiseen. Tuote kuivuu nopeasti kaikissa olosuhteissa, mutta soveltuu erityisen hyvin yön yli kuivaukseen viileämissä olosuhteissa.

Käyttäessäsi uutta 2K pohjamaalia voit luottaa, että maalipinta ei lähde valumaan tai rinkuloidu herkilläkään pinnoilla.

DP5000 2K pohjamaalin ominaisuudet ja soveltuvuus yhden kovettajan järjestelmään vähentävät maalaamon varastoinnin tarvetta, lisäävät

työprosessin nopeutta ja antavat laadukkaan työtuloksen.

Löydä DP5000 ja PPG:n kompakti premium tuotelinja: voit olla varma, että korjausprosessisi on joka kerta yhtä nopea, luotettava ja tehokas.



## DP5000 2K Pohjamaali

### Löydä PPG:n kompakti ratkaisu



#### CORAn käyttövinkkejä DP5000 tuotteille

Aktivoi tuote "yhden kovettajan järjestelmään" kuuluvalla koveteella D8302 ja ohenteella D8717 sekoitussuhteella 7:1:2. Tällöin ruiskutettavuus on hyvä ja nopea prosessiltaan.

Ohenteeksi soveltuu parhaiten D8717.

Käytä sopivaa 1,6 mm suuttimella varustettua ruiskua (SATA 100B RP).

Ruiskuta maks. 3 kerrosta ja anna tuotteen haihtua täysin matakasi kerrosten välillä. Ensimmäinen kerros ei kuitenkaan saa olla yhtä vahva kuin 2 muuta kerrosta.

Kuivumisaika: 12 min IR-kuivaus tai 20°C:ssa 3-6 tuntia, riippuen kalvon vahvuudesta.

Hyvä tarttuvuus paljaalla metallilla - huomioitava alueen koko.

Tuote on kehitetty skandinaavisiin, kylmiin olosuhteisiin. Tuote kuivuu "yön yli" läpikuivaksi jopa 5-15°C:ssa.

#### CORAn kokemukset DP5000 tuotteista

Tuotteen ruiskutusominaisuudet ovat erinomaiset, mikä takaa nopean ja helpon maalausprosessin.

Hiottavuus on kuivuttuaan huippuluokkaa.

Mahdolliset sumurajareunat eivät myöskään tässä tuotteessa aiheuta lisätöitä edes hiottaessa.

Välihaihdunta on lyhyt.

Ei nostattanut vanhoja (jopa heikosti kuivuneita) maalikerroksia näkyviin lopputuloksessa.

Puolihiimeä lopputulos.

D8521/E3 DP5000 2K Primer Valkoinen G1  
D8525/E3 DP5000 2K Primer Harmaa G5  
D8527/E3 DP5000 2K Primer Tummanharmaa G7





# TOP 10

## PARHAAT RATKAISUT SEKOITUSHUONEESEEN

### OHJAA

### SEKOITA

10 PaintManager -kaavaohjelman Työnhallinta seuraa työtilauksia reaaliajassa

Hyödynnä PaintManager:in työnhallinta ominaisuutta korjaustöiden ja kustannusten seurantaan.

9 Sekoitushjelman varastonhallinta - säästä aikaa

Tällä ominaisuudella pystyt hallinnoimaan maalivarastoasi. Ohjelma mahdollistaa ostotilauksen ulosajon Excelin CSV-muodossa, jolloin voit lähettää tilauksen sähköpostilla maalintoimittajallesi.

8 PaintManager - löytää etsimäsi OE-koodin

Kun koodia ei tiedetä, hakutyökalu etsii auton mallin tietojen perusteella vastaavat OE-sävyt.

7 Tunnista värikaava ajoissa

Sekoitushuoneen tehokasta käyttöä lisää RapidMatch X-5 spektrofotometri, joka tunnistaa sävyn (prime tai variant) kaavan ja tarjoaa lähintä vastaavuutta.

6 Käytä oikeaa GreyMatic sävyä pohjamaalukseen

Parhaan sävytämäävyyden saavuttamiseksi suosittelemme käyttämään GreyMatic pohjasävyjä, jotka löytyvät suurimmasta osasta värinhakutyökaluja. Hyödynnä myös GreyMatic sävyluskoja.

5 Sekoita vain mitä ruiskutat

Laske viimeiseen pisaraan asti!

PaintManager:in Minimi Määrä ominaisuus kertoo pienimmän mahdollisen sekoitusmäärän, jolla saadaan kuitenkin haluttu sävytämäävyys.

4 Käytä InternetUpdate:a – pysy ajan tasalla

Voit päivittää PaintManager:in kuukausittain InternetUpdate:n avulla. Näin varmistat, että käytössäsi on aina viimeisimmät kaavat, variantit, tuotteet ja ohjelman parannukset.

3 Sekoita kaikki vaa'alla

Pohjamaalit, pintamaalit ja kirkaslakat! PPG:n tietokoneohjattu sekoitusjärjestelmä on varma tapa vähentää materiaalihukkaa ja sekoituksen uusimisia.

2 Hyödynnä yli 40 hallintaraporttia

Report Viewer ominaisuuden avulla hallitset ja analysoit keskeisimpiä talouden ja operatiivisen tehokkuuden mittareita.

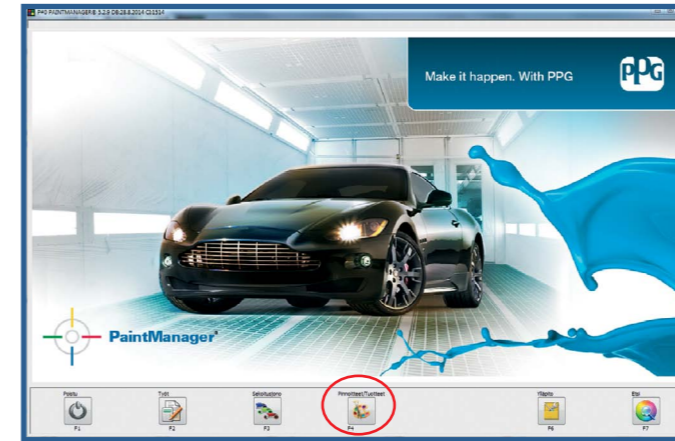
1 ProcessManager - työnhjous- ja varastohallintajärjestelmä

Tämä automaattinen varaston- ja tilaustenhallintajärjestelmä varmistaa, että sinulla on aina oikea määrä tavaraa hyllyssä ilman päänvaivaa ja tilausten soitteluja. Työohjausominaisuus luo automaattisesti uuden työn ja auton tiedot sekoitushuoneen koneelle.

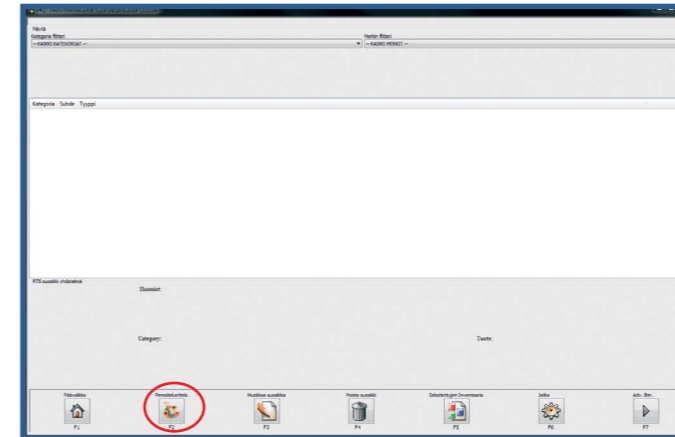
## Vesiohenteisen värin lisäaine: olethan lisännyt suosikkeihin?

PaintManager:in käyttöä nopeuttaaksesi kannattaa lisätä suosikkilistalle käytettävät sekoitussuhteet. Tällöin ohennettaessa PaintManager tarjoaa vain suosikkilistalla olevia suhteita, jolloin lista pienenee ja selkeytyy huomattavasti.

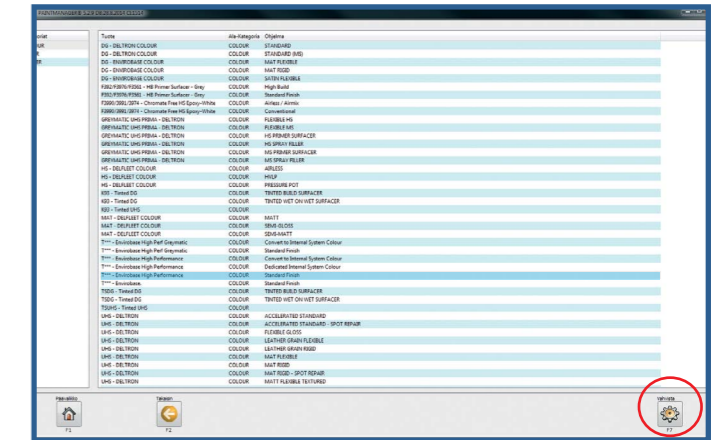
1. Avaa päävalikosta Pinnoitteet/Tuotteet (F4).



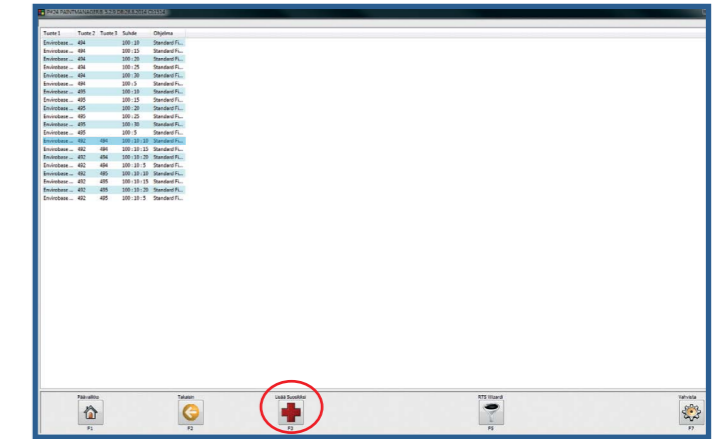
2. Lisää käytettävät tuotteet tälle suosikkilistalle. Tämä nopeuttaa käyttöä ja varmistaa aina oikeat sekoitussuhteet. Valitse Pinnoiteluettelo (F2).



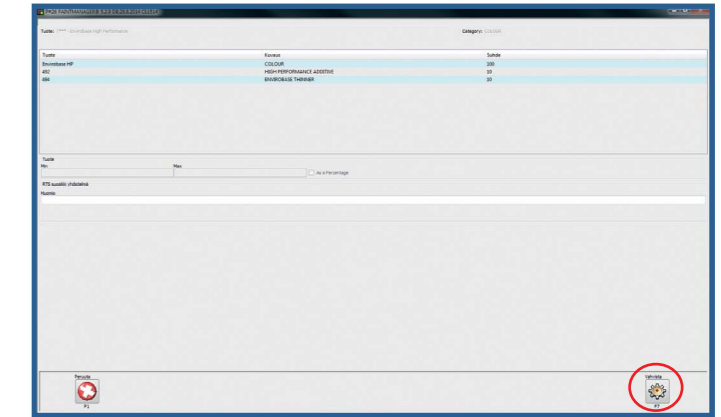
3. Valitse Envirobase High Performance Standard Finish ja paina Vahvista (F7).



4. Valitse Lisää suosikiksi (F3).



5. Valitse Vahvista (F7).



## eCORA - vaivaton tilaustapa netissä

Puhelinvaihteessa ruuhkaa?

Muistathan, että tilausasiakkaanamme voit antaa tilaukset helposti kelloajasta ja puhelimesta riippumatta eCora palvelussa. Sähköinen asiointi on aina nopea ja tehokas vaihtoehto puhelinsoitolle.

eCORA verkkopalvelu

- mahdollistaa tilauksen tekemisen netissä kellonajasta riippumatta

- antaa mahdollisuuden selata kattavaa tuotevalikoimaa
- näyttää tilattaessa heti, jos tuotetta ei ole varastossa
- nopeuttaa toimituksia, koska tilausten kirjaamiseen ei kulu aikaa
- vähentää puhelinpalvelun ruuhkaa

Hanki omat eCORA tunnukset

eCORA toimii asiakaskohtaisilla käyttäjätunnuksilla, jolloin vältytään mm. osoitetietojen täyttämiseltä ja tilauk-

sen teko on tarvittaessa erittäin nopeaa.

Omat eCora tunnukset saa tilattua kätevimmin lähettämällä sähköpostia asiakaspalveluumme: [cora@coravari.fi](mailto:cora@coravari.fi)



## PPG Deltron D8199 Vivid Red - Erikois 3-kerrosmaali

Uudella PPG:n D8199 Vivid Red - Erikois 3-kerrosmaalilla on mahdollista saada äärimmäisen tarkka väritäsmävyys Fordin uuden metallic-sävyyn "Ruby Red:in" kanssa.

Vivid Red on sävytetty kirkaslakka, jossa hyödynnetään erityistä teknologiaa edistämään pigmentin hajontaa ja lisäämään syvyyttä sekä kirkkautta uusimmissa OEM Candy Apple -tyyppisissä väreissä, kuten esim. Ford Ruby Red.

Ruby Red sävy, joka lanseerattiin uu-

den Ford Mondeon yhteydessä, kehitettiin yhteistyössä PPG:n ja Ford Motor Company:n kanssa. PPG kehitti tähän liittyen D8199 Vivid Red - Erikois 3-kerrosmaalin, jolla saadaan tarkka sävytämäävyys Ford:in Ruby Red sävyn kanssa.

Uusi Ruby Red Special Metallic sävy on jo esitelty Fordin mainoksissa, joten PPG kehottaa maalaamoja varautumaan ko. sävyn korjausmaalauksiin vielä kuluvan vuoden aikana.

D8199 Vivid Red - Erikois 3-kerros-

maali soveltuu käytettäväksi ENVIRO-BASE® High Performance ja Deltron basecoat maalijärjestelmien kanssa.



### CORAn käyttökokeuksia D8199 Vivid Red tuotteesta



D8199 Vivid Red on ominaisuuksiltaan melkein kuin Candy-muste ja sitä käytetään D8135 lakan kanssa.

Tuote on tällä hetkellä käytössä Ford RR värikoodin alla. D8199 Vivid Red antaa pinnalle todella syvän punaisuuden ja se on helppo ruiskuttaa, koska pintaan ei tule "candylle" tyyppillistä hattara-kuviota.



Vivid Red:llä saavutetaan maaliin oikeanlainen tumma sivufloppi ja värin syvyys.

Huomioi puskurin reunojen maalauksessa, ettet päästä väriä kertymään muille pinnoille. Värin kertyminen johtaa tummempaan lopputulokseen.

#### D8199 Vivid Red käyttövinkejä

Sekoitetaan PaintManager -ohjeen mukaan D8135 lakkaan.

Kovetetaan normaalisti 3:1:0,6 D8302 kovetteen kanssa, ohennus käyttäen D8714.

Lakan kuivuminen kestää D8199 johdosta hieman pidempään.

Ruiskutetaan 2 kertaa Envirobase pinnalle, 10 min välihaihdunta kerrosten välillä.

Toisen kerroksen jälkeen pidetään 30 min haihduntatauko, jonka jälkeen pinta viimeistellään esim. D8173 lakalla yhdellä määrällä kerroksella.

Vältä ohisumun kertymistä muille maalattaville pinnoille.

## PPG Deltron D8082 UV-Kuivattava Pohjamaali

D8082 UV-Kuivattava Pohjamaali on todella nopea ruiskuttaa ja kuivata. Tuote soveltuu kaikkiin normaaleihin korjausmaalauksiin.

D8082 Pohjamaali kuivatetaan UV-lamppua käyttäen 5 minuutin ajan. UV-tuotteita kuivattaessa on huomioidava, että koko korjausalue täytyy olla valaistuna. Esim. reunakohdat jäävät märäksi, jos maalataan ja kuivataan koko lokasuojaa. UV-lamppua kannattaa tällöin siirtää kuivauksen aikana, jotta koko korjausalue saa riittävän määrän UV-valoa.

Ruiskutetaan 3 märkää kerrosta perä-jälkeen. Tuote ei ole valumaherkkä.

#### D8082 UV-Kuivattavan Pohjamaalin käyttövinkejä

Aktivoi tuote kovettajalla D8783 käyttäen sekoitussuhdetta 4:1 (HUOM! ei siis ohenneta).

Ruiskuta 3 tasaista märkää kerrosta ilman välihaihduntaa kerrosten välissä.

Tuote on lähes väritön, ruiskutettaessa hieman keltainen.

Kuivuttuaan pintaan jää pieni kalvo, joka voidaan poistaa D8403 tai hitaalla D812 ohenteella. Tämän jälkeen hiontaominaisuudet ovat hyvät.

Vältä ohisumun kertymistä muille maalattaville pinnoille.

Käytä SATA RPS "UV" (musta) kertakäyttökuppeja (tuotenro: 139451)

### D8082 UV-Kuivattava Pohjamaali asiakastestissä

Automaalaamo Esa Eronen Oy:llä testattiin UV-Kuivattavaa Pohjamaalia. Maalasimme 6 kohdetta: etulokasuojan kulman, 3 x takalokasuojan, oven ja puskurin (yli asti).

Suurin yllätys testimaalauksessa tuli materiaalinkulutuksesta. Koko työhön kului ainoastaan 1,8 desilitraa maalia!

Materiaalin vähäinen kulutus johtuu siitä, että UV-pohjamaali ruiskutettiin tässä tapauksessa SATAjet 5000 B (RP 1.2) pintamaaliruiskulla. Kalvonvahvuus ei kuitenkaan UV-pohjamaalin kohdalla kärsinyt, vaan saatiin jopa

enemmän materiaalia kuin normaalilla hiontavärillä ja pohjamaaliruiskulla saataisiin.

Materiaalisäästöä syntyy myös basecoat ruiskutuksessa, sillä UV-pohjamaali on melkein läpinäkyvä. Näin ollen korjausalue UV-pohjamaalin ruiskutuksen jälkeen on huomattavasti pienempi, jolloin jää myös enemmän häivytyksvara.

Kuvan etupuskuri kuivattiin luonnon valolla, keväisessä auringonpaisteissa. Hämmästyttävää on, että kuivausaika oli sama, kuin UV-lampulla kuivattaessa.

Koko projekti maalauksineen ja kuivauksineen kesti noin puolisen tuntia.

Vähäisen materiaalinkulutuksen lisäksi säästöä saadaan myös siitä, että UV-pohjamaalia ei mene tippaakaan hukkaan - toisin kuin perinteisiä pohjamaaleja, joista jää aina muutama desilitra ylimääräistä.

UV-pohjamaalin käyttöaika on oikein säilytettyä rajaton. Tuote säilyy käyttökelpoisena ruiskussa, kunhan muistaa suojata ruiskun ja materiaalin valolta.



UV-pohjamaalia käytettäessä korjausalue pystytään pitämään mahdollisimman pienenä, sillä tuote on lähes läpinäkyvä.



Etupuskurin kuivausaika luonnonvalossa kesti yhtä vähän aikaa, kuin kuivaus UV-lampulla.



Automaalaamo Selivaaralla Porissa oli helmikuussa kuumat oltavat. Maalari teki maalausammiossa viimeistelypesua Toyota Land Cruiserin muovipuskuriin Unilux silikon remover D6:lla. Hankauksessa syntyy staattista sähköä, joka aiheutti kipinän, joka sytytti rätin ja puskurin. Syttynyt rätti tippui lattialle, jolloin syttyi lattiasuodatin.

Maalausammion ilmanvaihdon ollessa päällä tuli imeytyä helposti poistokanaviin, jotka ovat erittäin paloherkät niihin kertyneen kuivan maaliumun vuoksi. Selivaaran uudehkoissa USI maalausammiossa kohonnut häikäpitoisuus katkaisi kuitenkin automaattisesti ilmanvaihdon ja näin tuli ei ehtinyt levitä kanaviin.

Henkilökunnan nopean toiminnan ja hyvien alkusammutusvälineiden ansiosta palo saatiin hallintaan. Kun 2 x 4 m kokoinen liekkimeri sammui jauhesammuttimilla, jatkui palo lattiasuodattimien alla sokkelissa. Sammutustyö oli hankalaa, koska paksu savu ja häikä täyttivät ammion estäen sisäänkäynnin. Tuli sammui vasta kun ammion molemmista päistä ruiskutettiin vettä sokkeliin. Antti Selivaara itse joutui käymään sairaalassa hengittämänsä häikäksun vuoksi.

Puskuri paloi ja suli korjauskelvottomaksi, mutta ammiossa samanaikaisesti ollut auto säästyi syttymiseltä, koska lattiaan asennettu nosturi esti tulen leviämisen lattiasuodattimissa auton alle.

Ammion turvavarusteiden, hyvän alkusammutuskaluston, sekä ennen kaikkea nopean ja oikean toiminnan ansiosta palon leviäminen saatiin estettyä. Heti hälytetty palokunta tuli paikalle muutamassa minuutissa, mutta suurin vaara oli jo ohi. Palokunta varmisti ilmakehän ja välikaton. Vahingot jäivät lähinnä palaneisiin lattiasuodattimiin ja puskurin, sekä ammion ja muiden suodattimien noki- ja

sammutusjauhevahinkoihin. Ammion toiminta oli keskeytyksissä 2 päivää.

Jatkossa rasvojen ja pölyjen pyyhintä muoviosista, etenkin maalausammiossa, tehdään veteen 1:1 sekoitettavalla PPG D8434 muovipintojen pesunesteellä. Sen jälkeen käytetään liuotinpohjaista D846 antistaattista pesunestettä. Syttymisvaaran lisäksi se vähentää staattisen sähkö aiheuttamaa pölyongelmaa, jolloin pinta puhdistuu helpommin tahmeliinalla, eikä muovi vedä pölyä puoleensa.

Pesuun työvaiheiden välillä sopii myös vesipohjainen Unilux pesuneste, joka samalla vähentää maalaamon VOC päästöjä.

### Muoviosien pesuohje

#### Vaihe 1

Sekoita D8434 pesuneste veteen 1:1. Pese osa hangaten nesteeseen kastetulla harmaalla hioma-huovalla. Huuho ja kuivaa. Toista käsittely, kunnes vesi ei enää pisaroidu.

#### Vaihe 2

Levitä pinnalle D846 antistaattinen aine. Kuivaa puhtaalla pyyhkeellä välttämättä tarpeetonta hankaa-

CoraCare verkostoitumisleiri viikolla 12/15 vei ryhmän maalaamo-rittäjiä moottorikelkkasafarille.

Leviltä ajettiin Ruotsiin Kiirunan kautta Riksgränseniin, jossa nautittiin päivän vuoriston auringosta ja freeridesta. Rikusta matka jatkui Kilpisjärvelle, josta Hetan kautta takaisin Leville.

Viidessä päivässä tuli ajoa noin 1200 km. Fyysisessä rasi- tuksessa ajatus lepää ja mieli virkistyy, ja eräolosuhteissa ryhmähenki tiivistyy. Tapahtumaa edeltänyt tiivis yhteydenpito vertaistukiryhmän kesken jatkuu, ja ammattiasioista - esim. Cabas - keskustellaan ja vaihdetaan kokemuksia ja mielipiteitä avoimesti.

### Seuraava verkostoitumisleiri

Seuraavaa automaalaamo-rittäjien verkostoitumisleiriä suunnitellaan kesäksi Leville. Ohjelmassa mm. seikkailurata, alamäkipyöräily, koskenlasku ja mönkijä/vesijettisafari.

Jos olet kiinnostunut osallistumaan, niin ota pian yhteyttä edustajaamme.



## CoraSport: CCD - Cora Cross Day

Kutsumme asiakkaamme CoraSport -tapahtumaan 12.6.2015 Virolahdelle Miehikkälän crossiradalle.

Tapahtuma on tarkoitettu motocrossia moottoripyörällä tai mönkijällä harrastaville (tai siitä kiinnostuneille) PPG automaalaamo-rittäjille. Paikalla on valmentajana motocross kisakuljettaja Ville Varis.

Rata on varattu vain meidän käyttöön. Ajellaan yhdessä omaan tahtiin omaksi iloksi - ei kilpailua. Kalustona on omat tai kaverilta lainatut ajopelit. Ajaminen täysin omalla vastuulla. Cora maksaa ratamaksut, saunat, makkarat, palautusjuomat ym. pientä. Ruokailu ja majoitus laskutetaan tapahtuman osallistumismaksuna. Matkat ja ajokalusto kunkin omaan piikkiin.

Pe 12.6.2015 klo 14.00 Miehikkälässä ajohaarniskat päällä... aluksi 2h vapaata ajoa, sitten 1h motocross valmennus, jonka jälkeen 2h ajoa - ja illalla yhteistä ohjelmaa.

Lisätietoja ja ilmoittautumiset: Jarmo Tuovinen, s-posti: jarmo.tuovinen@coravari.fi, puh. 040 900 6521



## Cora Events 2015 -koulutukset ja tapahtumat

### CoraSport: Ruskamaraton 5.9.2015

Ruskamaraton on rentohenkinen koko perheen ulkoilutapahtuma, joka järjestetään Kittilän Levillä syyskuun ensimmäisenä viikonloppuna.

CoraSport -joukkue osallistuu nyt neljättä kertaa ruskamaratonille. Tule sinäkin juoksemaan kanssamme varti-, puoli- tai peräti täysmaraton. Ilmoittaudu ja ala treenaamaan nyt!

Lisätietoja ja ilmoittautumiset: Jarmo Tuovinen, s-posti: jarmo.tuovinen@coravari.fi, puh. 040 900 6521

### Cora Akatemia: PPG koulutukset

Koulutuksen aiheina mm. PPG uutuustuotteet ja taloudelliset työtavat. Kurssipaikkana TAKK, Tampere.

Ilmoittaudu mukaan hyvissä ajoin!

21. - 22.5. PPG Delfleet kurssi

1.6. PPG EB kurssi: Yhden kovettajan järjestelmä

10.-11.9. PPG EB kurssi: Yhden kovettajan järjestelmä

## Esikäsitteilytilan ilmanvaihto kuntoon TOMURI-ratkaisulla

TOMURI-järjestelmässä esikäsitteilytilan poistoimu tapahtuu imuseinälaatikoiden avulla. Hiontapöly ja satunnainen ruiskutussumu suodattetaan imuseinälaatikoiden suodattimissa ennen ulospuhallusta.

Ratkaisussa suunnitellaan ja toteutetaan kiinteistön ja toiminnan laajuuden perusteella kulloinkin parhaiten soveltuva asennustapa, kanavistoko ja puhallinteho.

Seinäimulaatikoiden lukumäärä ja imuteho mitoitetaan kiinteistön korvausilmamäärän - ja tehon mukaan.

Seinäimulaatikoiden poistoimu on säädettävissä sulkupelleillä tasaisen ilmanvaihdon varmistamiseksi.



Esikäsitteilytila voidaan erottaa verhoilla muusta maalaamotilasta pienimuotoisen ruiskutustyön ajaksi.



Poistopuhallin voidaan asentaa kiinteistön ulkopuolelle, mikä vähentää puhallinmelua esikäsitteilytilassa.

Poistoilma voidaan myös ohjata takaisin esikäsitteilytilaan, jolloin laite toimii ilmankierrätyksellä eikä rasita kiinteistön perusilmanvaihtoa.

Poistopuhallustehoa voidaan säätää portaattomasti taajuusmuuttajan säätöpotentiometrin avulla.

Lisätietoja laitteesta saat myyjiltämme.



## ProMa käytössä - TAKK, Tampereen Aikuiskoulutuskeskus

TAKK, Tampereen Aikuiskoulutuskeskus, on vuonna 1962 perustettu ammatillinen oppilaitos, jonka omistaa Tampereen aikuiskoulutussäätiö. TAKK:lla opiskelee vuosittain jopa 16 000 opiskelijaa. Tarjolla on yli 100 erilaista ammatillista tutkintoa ja henkilöstöä TAKK:lla on lähes 350.

Automaalauspuolella toimii kaksi kouluttajaa ja opiskelijoita on vuosittain 25 henkilön ryhmä. Maalaustöitä tehdään vuodessa noin 150 kappaletta. TAKK:lta haastateltavana oli kouluttaja Risto Uusivirta (kuvassa vasemmalla).

Ennen ProcessManager -varastohallintajärjestelmää varaston hallinta hoidettiin Excel-taulukon avulla, missä ylläpidettiin perusvaraston tietoja. Varaston määrä vaihteli kuitenkin jonkin verran ja välillä ilmeni yllättäviä puutteita tuotteiden osalta. Myös tilaukset hoidettiin perinteisellä tavalla, eli kirjoitettiin tilaus lapulle ylös ja soitettiin tavarantoimittajalle.

Uusivirta arvioi, että hyllyjen läpikäyntiin ja tilausten tekemiseen meni joka kerta noin 30 minuuttia, joskus jopa kaksi kertaa viikossa.

Cora Refinish Oy:n edustaja järjesti ProcessManager:in käytöstä demoesityksen TAKK:lla, jolloin syntyi päätös ottaa ProMa käyttöön. Syynä päätökselle oli ProMa:n tuoma varaston tilanteen selkeys, varastomääräen kurissa pysyminen, varastoitavien tuotteiden määrän pienentyminen ja lisäksi myös ProMa-varastohallintajärjestelmän hyödyntäminen varastotalan kouluttamisen tukena.

ProMa:n käyttöönotto sujui vaivattomasti ja nopeasti. Järjestelmän käytön opettelu oli helppoa ja myös oppilaat käyttävät ohjelmaa innostuneena. Henkilökunnalle ProMa toi helpotusta työskentelyyn, sillä tilausrutiinit ovat poistuneet ja kokonaisvarasto on nyt selkeä tuotteiden ja määrien osalta. Varasto on helpompi ylläpitää, ja tuotevalikoiman muutokset onnistuvat paremmin kuin aiemmin. Lisäksi jokainen pystyy itse seuraamaan, mitä on tulossa seuraavaan tilaukseen.

ProMa:lla on ollut positiivisia vaikutuksia myös työtilojen siisteyteen. Kaikki tavarat on siistissä järjestyksessä oikeilla paikoillaan. Opetusympäristössä on luonnollisesti erittäin tärkeää, että varastossa on aina oikea määrä

tuotteita. Kouluarvosanaksi Uusivirta antaa ProMa:lle kiitettävän 9 ja lisää, että pidemmällä käyttökokemuksella TAKK saa varmasti ProMa:sta vielä uusia hyötyjä irti.



## Herkules T2 Mobile - liikuteltava työpiste valmistelualueelle!

### KAMPANJA!

Kampanjatarjouksena Herkules T2 Mobilen ostajalle veloituksetta:

- 2 kpl paineilma- ja pölynpoistoletkuja (5 m)
- 2 kpl magneettisia työkalunpidikkeitä



Herkules T2 Mobile on erittäin monipuolinen imurijärjestelmä maalaamoille.

Kompakti yksikkö tarjoaa runsaasti laskutilaa. Lisäksi kaikki työskentelyyn tarvittavat työkalut ja tarvikkeet voidaan säilyttää niille varatussa telineessä.

Vankat pyörät mahdollistavat laitteen mutkattoman siirtämisen paikasta toiseen - myös epätasaisilla lattiatyypillä ja ritilöillä.

T2 Mobilen avulla kaikki työkalut ovat aina käden ulottuvilla!

Lisätietoja laitteesta saat myyjiltämme.

## ProMa käytössä - Automaalaamo Esa Eronen Oy

Automaalaamo Esa Eronen Oy on Lahdessa toimiva automaalaamo ja peltikorjaamo. Maalaamo on aloittanut toimintansa vuonna 1995. Korjarikojaukset aloitettiin pari vuotta sitten. Henkilöstöä yrityksessä on kuusi.

ProcessManager -varastohallintajärjestelmä otettiin käyttöön vuoden 2014 lopussa. Merkittävänä syynä päätökseen oli varastohallintaan ja tilauksiin kulunut aika. Esa Eronen kertoo, että pelkästään hyllyjen läpikäyntiin ja purkkien tarkisteluun kului liki puoli päivää. Aiemmin oli myös ongelmana, että jokin tuote pääsi yllättäen loppumaan tai oli kulunut väärään paikkaan. ProMa:sta kuultuaan päätös ottaa järjestelmä käyttöön oli Eroselle helppo.

ProMa:n käyttöönotto sujui Erosen mukaan mutkattomasti. Erosen tavarantoimittajan kanssa katsottiin yhdessä sopivan kokoinen tuotelinja ja samalla myös päivitettiin tuotekantaa. Loppujen lopuksi nyt purkkeja on hyllyssä vähemmän ja sieltä löytyy ainoastaan sellaisia tuotteita, mitä oi-

keasti tarvitaan. Valtaosa Erosen maalaamossa ja peltikorjaamossa käynteistä tuotteista tilataan nyt ProMa:n kautta.

Myös Erosen henkilökunta on ollut ProMa:aan erittäin tyytyväinen. Tuotteet eivät enää kulkeudu väärille paikoille ja varaston täydennys toimii mutkattomasti. Myös tuotteiden lisätalaukset onnistuvat tarvittaessa helposti. Eronen toteaa, että toimiva varastohallintajärjestelmä on tehnyt sekä henkilökunnan työskentelyä että hänen omaa työtään. Itselle jää nyt aikaa muuhun, kun tavaraa on aina hyllyssä oikea määrä ja myös tilaukset hoituvat automaattisesti ProMa:n avulla. Sujuvamman työskentelyn ja ajansäästön lisäksi Eronen kertoo, että myös työtilat ovat pysyneet siistimpänä ProMa:n käyttöönoton jälkeen.

Eronen on ollut kaiken kaikkiaan pelkästään tyytyväinen ProMa:an. Merkittävimpänä tekijänä Eronen korostaa ProMa:n tuomaa ajansäästöä ja toteaa, että ProMa:n käyttöä voi suo-

sitella tästä syystä aivan minkä kokoiselle maalaamolle tahansa. Kouluarvosanana ProMa saa Eroselta täyden kympin.





German Engineering

## CORA Refinish Asiakaslehti

Neljännenvuosittain ilmestyvä julkaisu, jossa esittelemme mielenkiintoisia asiakasratkaisuja, teknisiä menetelmiä, tuoteuutuuksia ja kampanjoita.

CORA Refinish Oy  
Niittytie 27 A  
01300 VANTAA  
puh. 010 8210 100

corarefinish.fi

## KOKONAISVALTAINEN RATKAISU

CORA Refinish Oy maa-  
hantuo, myy ja markkinoi  
automaaleja sekä automaa-  
laus- ja kolarikorjauslaitteita  
ja tarvikkeita. Laatu, asian-  
tuntemus ja asiakkaan tar-  
peista huolehtiminen ovat  
toimintamme peruskiviä.

## NYKYAIKAISEN VAURIOKORJAAMON VÄLINEET

Kattava tuotevalikoima  
– Tarjoamme runsaan  
valikoiman laadukkaita  
maali- ja oheistuotteita.  
Valikoimassamme on paljon  
suurimpien ja tunnetuimpien  
valmistajien tuotteita.

– Olemme valinneet tava-  
rantoihtajiksi ja yhteis-  
työkumppaneiksi suuria  
toimijoita, joilla on vahva  
tuotekehitys ja ”sormet ajan  
hermolla”.

Coraväri Oy © 2015

QR-koodit  
kotisivuillemme  
ja Facebookiin:



## SATA® Kevät Kampanja

**KAMPANJA!**

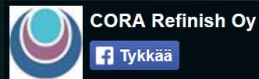
## Aikaansa edellä - SATAjet® 5000 B

Ostaessasi uuden huipputehokkaan SATAjet 5000 B ruiskun, saat tyylikkään rannekellon veloitusetta.

Kampanjapaketti on saatavilla SATA jälleenmyyjältäsi - kampanja jatkuu niin kauan, kuin kelloja riittää!

SATA rannekello toimitetaan kaupan päälle jokaisen uuden HVLP tai RP, standardi- tai digitaalisen ruiskun oston yhteydessä.

Tykkää meistä Facebookissa ja voita  
SATAjet 5000 B kampanjapaketti!



Avaa vasemmalla oleva QR-koodi tai vieraile Facebook-sivuillamme ja osallistu arvontaan ”tykkäämällä” meistä 15.6.2015 mennessä.



Suomen Automaalikeskus

**CORA** Refinish

Niittytie 27 A, 01300 Vantaa, p. 010 8210 100  
www.coravari.fi / cora@coravari.fi

